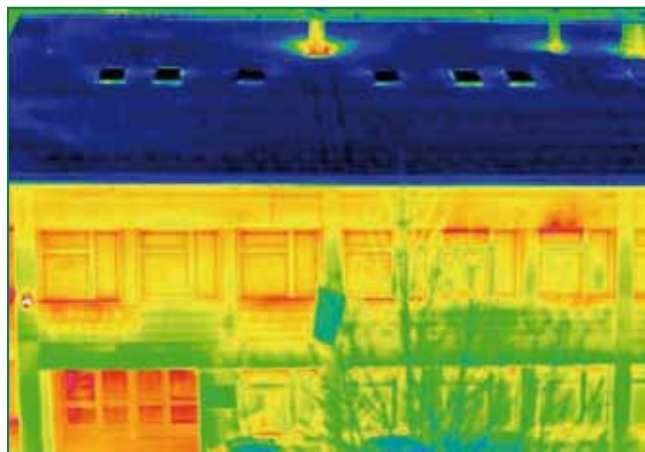


L'Agenzia CasaClima in collaborazione con Microgeo propone un corso per progettisti sulla teoria e pratica della termografia infrarossa per la certificazione energetica. Moduli: Nozioni di base sulla termografia; La teoria dell'infrarosso; La termografia di base (termografia passiva); Progettazione della battuta termografica; Applicazione pratica in campo; Stesura del report termografico.



## Modulo 1 NOZIONI DI BASE SULLA TERMOGRAFIA 1 ore

Che cosa è la Termografia?  
A cosa serve?  
Cosa si può osservare?  
Vantaggi della tecnica termografica  
Svantaggi della tecnica termografica  
Breve introduzione storica all'infrarosso

## Modulo 2 LA TEORIA DELL'INFRAROSSO 1,5 ore

Luce e Calore  
Legge di Kirchoff  
Il corpo Nero  
Il Corpo Grigio  
Il Corpo Reale  
L'analisi del mezzo interposto  
I rilevatori delle termocamere IR

## Modulo 3 LA TERMOGRAFIA DI BASE (TERMOGRAFIA PASSIVA) 1,5 ore

Le principali applicazioni  
Il campo edile  
La termografia Passiva  
Le prove gravimetriche  
La termografia Passiva, i casi studio

**Durata del corso:** 8 ore di formazione

**Sede del corso:** Agenzia CasaClima, Bolzano

**Quota di partecipazione:** € 180,00 + 20% IVA

**Requisiti:** diploma del corso base CasaClima.

## Modulo 4 LA TERMOGRAFIA DI BASE (TERMOGRAFIA PASSIVA) 2 ore

Le principali applicazioni  
La termografia Attiva  
I sistemi di sollecitazione termica  
La termografia Attiva, i casi studio  
Analisi dei ponti termici  
Analisi tenuta all'aria dell'involucro  
La termografia in campo industriale (brevi accenni)

## Modulo 5 PROGETTAZIONE DELLA BATTUTA TERMOGRAFICA 0,5 ore

Progettazione della battuta termografica  
Individuazione dell'edificio oggetto di indagine  
Preparazione della prova  
Preparazione del materiale per l'esecuzione della prova  
Preparazione della documentazione da redigere in campo per la prova

## Modulo 6 APPLICAZIONE PRATICA IN CAMPO 1 ore

Acquisizione delle immagini  
Scelta delle inquadrature ottimali  
Scelta modalità operative di ripresa  
Taratura delle immagini e analisi della distanza di presa  
Acquisizione delle immagini termiche in campo

## Modulo 7 STESURA DEL REPORT TERMOGRAFICO 0,5 ore

Elaborazione delle immagini  
Analisi della scala termica  
Preparazione del mosaico termico  
Individuazione delle immagini e dei mosaici ottimali  
Relazione conclusiva di report termografico